

# SYSTEM KIEDAISCH®

Der Korb für Ihr Glas!

...seit 60 Jahren erfolgreich am Markt



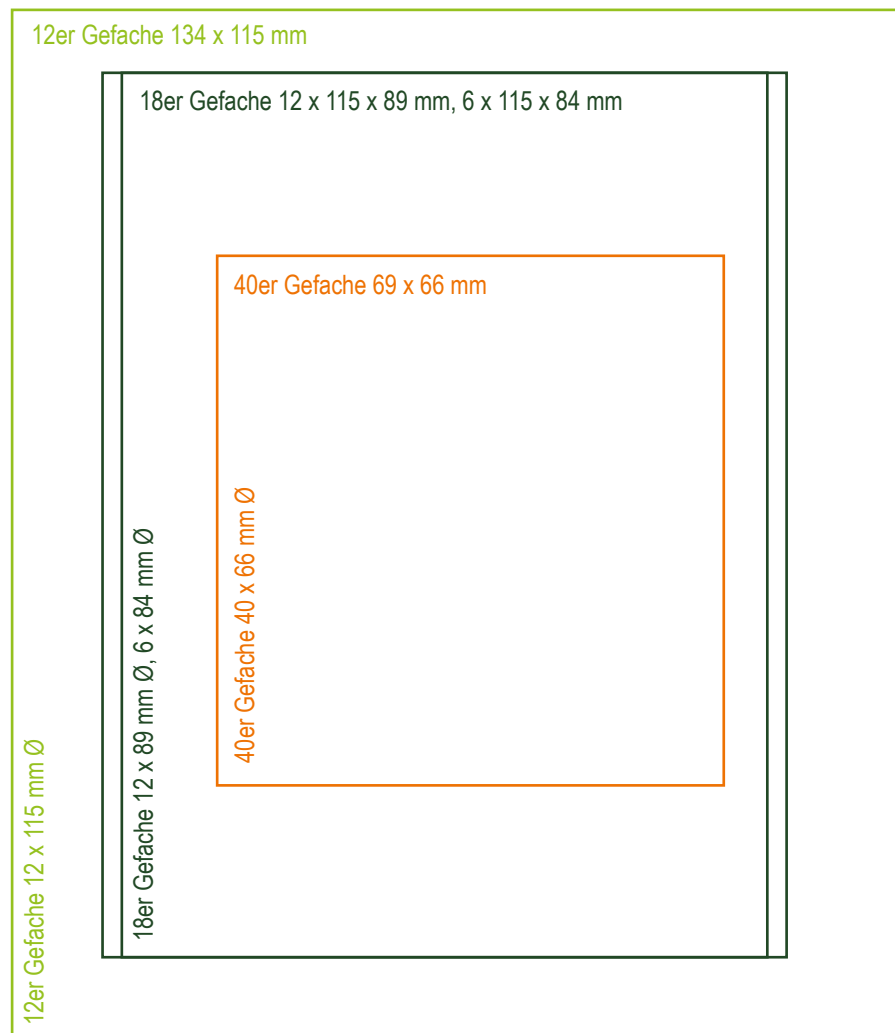
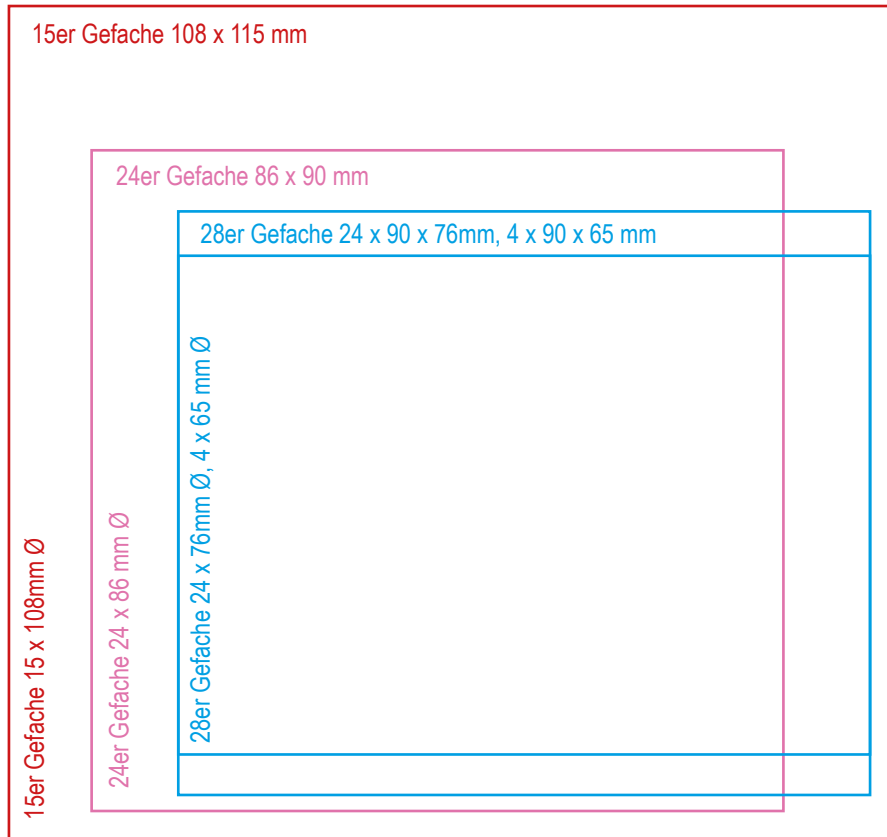
Konfektionierung    Spülbecken  
Gläserkörbe        Gefache



**Für Ihr Glas finden wir den passenden Korb!**  
 Geben Sie uns einfach **folgende Angaben** durch:

- (1) Glasart (bzw. Modellbezeichnung des Herstellers)
- (2) **Glashöhe in mm**
- (3) **Glasdurchmesser (an der breitesten Stelle) in mm**
- (4) **Höhe des größten Glasdurchmessers in mm**  
 (gemessen von unten, wenn das Glas auf dem Kopf steht)

Mit Hilfe der Messschablone können Sie das passende Gefache für Ihr Glas herausfinden.  
 Henkelgläser können diagonal platziert werden.



# Inhalt

Ihr Glas bestimmt den Korb.....	Seite 4
Individuelle Konfektion/Ihre Vorteile.....	Seite 5
Gläserkörbe ohne Gefache/Zubehör.....	Seite 6
Gefache/individueller Druck.....	Seite 7
Gläserkorb bis 125mm (15er Korb).....	Seite 8
Gläserkorb bis 205mm (24er Korb).....	Seite 9
Gläserkorb bis 240mm (28er Korb).....	Seite 10
Gläserkorb bis 290mm (32er Korb).....	Seite 11
Spülbecken/Zubehör.....	Seite 12

## Öffnungszeiten

Montag - Donnerstag:  
08.00 - 12.30 Uhr + 13.30 - 16.30 Uhr  
Freitag:  
08.00 - 12.00 Uhr

## Zentrale

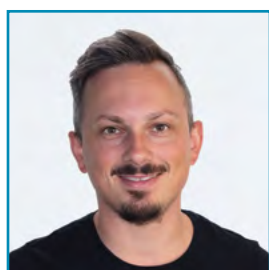
Carl Moser GmbH  
Eisentalstraße 7  
71332 Waiblingen  
www.carlmoser.de

Telefon: 07151 / 95817-0  
Fax: 07151 / 95817-99  
E-Mail: [info@carlmoser.de](mailto:info@carlmoser.de)  
Webshop: [shop.carlmoser.de](http://shop.carlmoser.de)

## Team



**Alexander Köhnlein**  
Geschäftsführung  
07151/95817-0  
[alexander.koehnlein@carlmoser.de](mailto:alexander.koehnlein@carlmoser.de)



**Daniel Bez**  
Außendienst/Vertrieb  
07151/95817-25  
[daniel.bez@carlmoser.de](mailto:daniel.bez@carlmoser.de)



**Tammy Ogorrek**  
Vertrieb  
07151/95817-26  
[tammy.ogorrek@carlmoser.de](mailto:tammy.ogorrek@carlmoser.de)



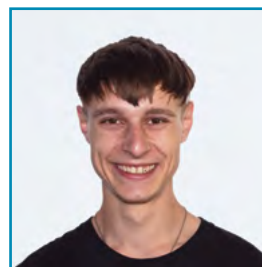
**Dana Schwan**  
Vertrieb  
07151/95817-22  
[dana.schwan@carlmoser.de](mailto:dana.schwan@carlmoser.de)



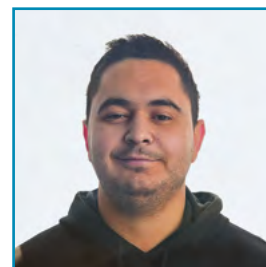
**Carmen Pfof**  
Einkauf  
07151/95817-19  
[carmen.pfof@carlmoser.de](mailto:carmen.pfof@carlmoser.de)



**Katharina Dirk**  
Buchhaltung  
07151/95817-18  
[katharina.dirk@carlmoser.de](mailto:katharina.dirk@carlmoser.de)



**Oliver Haak**  
Lagerleitung  
07151/95817-0



**Aaron Gabor**  
Lager  
07151/95817-0

# Ihr Glas bestimmt den Korb

## SYSTEM KIEDAISCH®

### 1. Wählen Sie den passenden Grundkorb 60x40cm anhand Ihrer Glashöhe!



**12er** Korb bis zu einer **Glashöhe von 97mm** finden Sie auf Seite 6

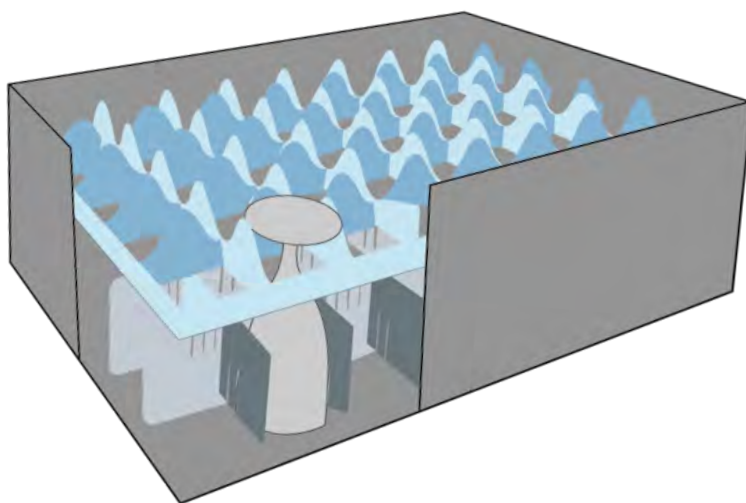
**15er** Korb bis zu einer **Glashöhe von 125mm** finden Sie auf Seite 8

**24er** Korb bis zu einer **Glashöhe von 205mm** finden Sie auf Seite 9

**28er** Korb bis zu einer **Glashöhe von 240mm** finden Sie auf Seite 10

**32er** Korb bis zu einer **Glashöhe von 290mm** finden Sie auf Seite 11

### 2. Wählen Sie das passende Gefache anhand Ihres Glasdurchmessers!



Henkelgläser diagonal platzieren

Ø 115mm - 12er Gefache

Ø 108mm - 15er Gefache

Ø 86mm - 12er Gefache

Ø 66mm - 12er Gefache

Verschiedene Gefache-Varianten finden Sie  
auf der jeweiligen Gläserkorbseite



# Individuelle Konfektion/Ihre Vorteile

Die Komplettlösung, bewährt seit 1964!



- offene Konzeption** für Spülwasser und Trockenluft ✓ für alle Glashöhen konfektionierbar (**Maßarbeit**)
- UV-beständig** ✓ auf Wunsch **Gefache vernietet**
- glasklares Spülergebnis** ✓ **europalettgerecht** 60 x 40 cm
- optimaler Glasschutz** ✓ **optimales Handling**
- stabiles, qualitativ hochwertiges Material** ✓ für **lange Lebensdauer** von Korb und Glas
- bequemes Bestücken** ✓ **spülmaschinenfest**
- lebensmittelecht** ✓ stapelbar

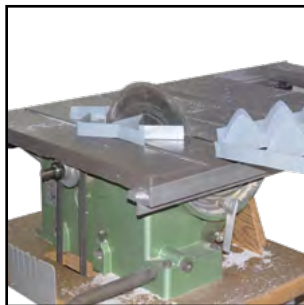
## Die individuelle Konfektion ist bereits im Preis inbegriffen.

Durch unsere Vorleistung mit den System-Kiedaisch-Komplettkörben sparen Sie Zeit und somit bares Geld.

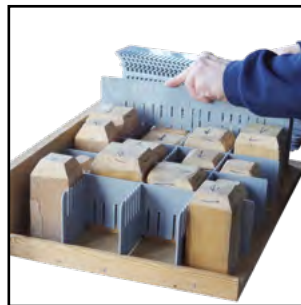
Abmessen



Sägen



Gefache stecken



Gefache sägen



Gefache einhängen



Bohren



Vernieten

# Gläserkörbe ohne Gefache/Zubehör

## SYSTEM KIEDAISCH®



### 12er Gläserkorb ohne Gefache

Außenmaß	Glashöhe bis	Art-Nr.	€/St.
120 mm	97 mm	1512000	9,95



### 15er Gläserkorb ohne Gefache

Außenmaß	Glashöhe bis	Art-Nr.	St./Pal.	€/St.
150 mm	125 mm	1515000	56	13,13



### 17er Gläserkorb ohne Gefache

Außenmaß	Glashöhe bis	Art-Nr.	St./Pal.	€/St.
170 mm	140 mm	1517000	56	14,90



### 24er Gläserkorb ohne Gefache

Außenmaß	Glashöhe bis	Art-Nr.	St./Pal.	€/St.
240 mm	205 mm	1524000	32	16,48



### 28er Gläserkorb ohne Gefache

Außenmaß	Glashöhe bis	Art-Nr.	St./Pal.	€/St.
280 mm	240 mm	1528000	32	20,88



### 32er Gläserkorb ohne Gefache

Außenmaß	Glashöhe bis	Art-Nr.	St./Pal.	€/St.
320 mm	290 mm	1532000	24	23,13



### Transportroller 60x40cm

Art-Nr.	Bezeichnung	VE	€/St.
1510062	Transportroller	1	34,90

#### Tragekraft: 250kg

Rollerdeck aus bruchsicherem ABS-Kunststoff  
4 stabile Lenkrollen aus verzinktem Stahl,  
leise laufende Gummiräder, Rad-Ø 100mm.



hygienische Lagerung

### Abdeckung für 60x40cm Körbe

Art-Nr.	Bezeichnung	VE	€/St.
1510060	Abdeckung	1	8,27

# Gefache/Individueller Druck

## Lose Gefache zum Stecken



Höhe: 98mm

### Lose Gefache zum Stecken

Art-Nr.	Bezeichnung	€/St.
1510212	12er (2 lange, 3 kurze Stege)	5,62
1510215	15er (2 lange, 4 kurze Stege)	6,60
1510218	18er (2 lange, 5 kurze Stege)	7,58
1510224	24er (3 lange, 5 kurze Stege)	8,92
1510228	28er (3 lange, 6 kurze Stege)	9,90
1510240	40er (4 lange, 7 kurze Stege)	12,22

Das Gefache wird ungesteckt geliefert



35 x 85 mm

### Ersatzsteg lose kurz

Art-Nr.	Bezeichnung	€/St.
1510002	Steg kurz	0,98

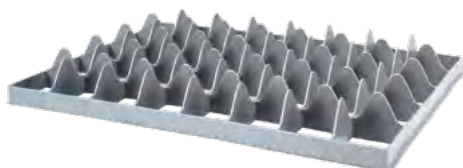


59 x 98 mm

### Ersatzsteg lose lang

Art-Nr.	Bezeichnung	€/St.
1510001	Steg lang	1,34

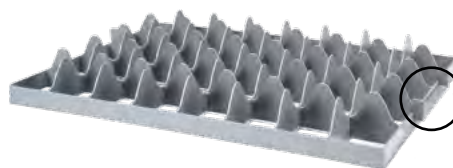
## Festes Gefache



Höhe: 60mm

### Festes Gefache zum Einlegen

Art-Nr.	Bezeichnung	€/St.
1510112	12er	7,90
1510115	15er	7,35
1510124	24er	7,98
1510140	40er	8,90



zum Einhängen in den Griff

Höhe: 60mm

### Festes Gefache zum Einhängen

Art-Nr.	Bezeichnung	€/St.
1510012	12er	7,90
1510015	15er	7,35
1510024	24er	7,98
1510040	40er	8,90

Welche Gefacheart für welchen Gläserkorb geeignet ist, hängt vom Design und von der Größe des Glases ab.

# Individueller Druck

Etikett



### Gläserkörbe mit Etikett

Wir bieten Ihnen eine günstige Möglichkeit an, die SYSTEM KIEDAISCH® Gläserkörbe mit Ihrem Namen auszustatten (auch nachträglich möglich). Das spart Ihnen Kosten, da die Körbe länger in Ihrem Besitz bleiben.

Aufkleber ab 36 St.

Siebdruck



### Gläserkörbe mit Siebdruck in weiß

Optimal für Party- und Verleihservice! Druch den Siebdruck auf Ihren Gläserkörben haben Sie nicht nur ein günstiges, langwirkendes Werbemittel, sondern auch die Möglichkeit Ihr Eigentum zu schützen.

Siebdruck ab 20 St.

Druckfarbe: Schwarz

Wetterfeste, weiße Etiketten (Zweckform L4776 - ca. 99x42 mm)

Farbige Etiketten können Sie leicht selbst gestalten und ausdrucken. Die Datenaufbereitung bieten wir Ihnen gerne als Zusatzleistung an.

andere Druckfarben auf Anfrage

maximale Druckgröße 86x41 mm



# 15er Gläserkorb - Glashöhe bis 125mm

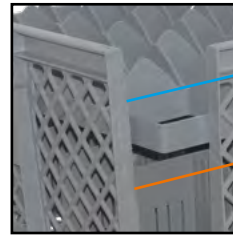


**maximale Glashöhe: 125 mm**

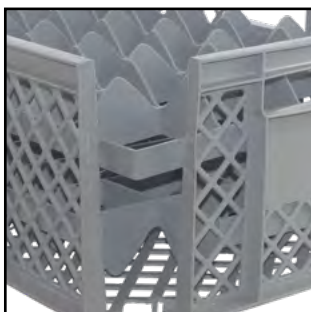


**Korbmaße:**  
**Höhe Außenmaß: 150 mm**  
**Höhe Innenmaß: 135 mm**

**Gefachhöhe (Oberkante) 150x210mm  
 max. Höhe**



**Vernietet** 120 mm  
**Eingehängt** 135 mm  
**Eingelegt** 60 mm  
**Gesteckt** 98 mm



**Mengenrabatte:**  
**ab 20 Stück: 3%**  
**ab 50 Stück: 5%**  
**ab 100 Stück: 10%**

**Genaue  
 Glashöhe  
 erforderlich!  
 Bitte bei der  
 Bestellung  
 angeben**



## 15er Variante A

**konfektioniert, inkl. eines eingelegten Gefaches**

Glas-Ø	Gefache	Art-Nr.	€/St.
ca. 115 mm	12	1515112A	20,58
ca. 108 mm	15	1515115A	21,31
ca. 86 mm	24	1515124A	21,83
ca. 66 mm	40	1515140A	22,56

## 15er Variante B

**konfektioniert, inkl. eines gesteckten Gefaches**

Glas-Ø	Gefache	Art-Nr.	€/St.
ca. 115 mm	12	1515112B	20,39
ca. 108 mm	15	1515115B	21,40
ca. 84/89 mm	18	1515118B	25,13
12 Fächer mit ca. 89 mm, 6 Fächer mit ca. 84mm			
ca. 86 mm	24	1515124B	24,84
ca. 65/76 mm	28	1515128B	24,33
24 Fächer mit ca. 76 mm, 4 Fächer mit ca. 65mm			
ca. 66 mm	40	1515140B	25,34

## 15er Variante F

**konfektioniert, inkl. 2 Gefache (unten eingelegt, oben eingehängt)**

Glas-Ø	Gefache	Art-Nr.	€/St.
ca. 115 mm	12	1515212F	27,90
ca. 108 mm	15	1515215F	28,05
ca. 86 mm	24	1515224F	30,36
ca. 66 mm	40	1515240F	31,95

## 15er Variante G

**konfektioniert, inkl. 2 Gefache (unten eingelegt, oben vernietet)**

Glas-Ø	Gefache	Art-Nr.	€/St.
ca. 115 mm	12	1515212G	30,67
ca. 108 mm	15	1515215G	32,13
ca. 86 mm	24	1515224G	33,17
ca. 66 mm	40	1515240G	34,62



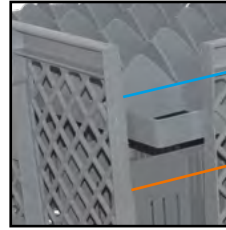
# 24er Gläserkorb - Glashöhe bis 205mm



**maximale Glashöhe: 205 mm**



Gefachehöhe (Oberkante) 150x210mm  
max. Höhe



Vernietet 200 mm  
Eingehängt 210 mm

Eingelegt 60 mm  
Gesteckt 98 mm

Korbmaße:  
Höhe Außenmaß: 240 mm  
Höhe Innenmaß: 225 mm



## 24er Variante D

**konfektioniert, inkl. 2 Gefache (unten gesteckt, oben eingehängt)**

Glas-Ø	Gefache	Art-Nr.	€/St.
ca. 115 mm	12	1524212D	29,72
ca. 108 mm	15	1524215D	32,18
ca. 86 mm	24	1524224D	35,27
ca. 66 mm	40	1524240D	39,39



Genauere  
Glashöhe  
erforderlich!  
Bitte bei der  
Bestellung  
angeben



## 24er Variante E

**konfektioniert, inkl. 2 Gefache (unten gesteckt, oben vernietet)**

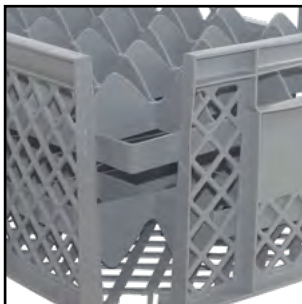
Glas-Ø	Gefache	Art-Nr.	€/St.
ca. 115 mm	12	1524212E	31,01
ca. 108 mm	15	1524215E	33,83
ca. 86 mm	24	1524224E	36,77
ca. 66 mm	40	1524240E	40,88



## 24er Variante F

**konfektioniert, inkl. 2 Gefache (unten eingelegt, oben eingehängt)**

Glas-Ø	Gefache	Art-Nr.	€/St.
ca. 115 mm	12	1524212F	30,25
ca. 108 mm	15	1524215F	32,25
ca. 86 mm	24	1524224F	33,83
ca. 66 mm	40	1524240F	35,95



Genauere  
Glashöhe  
erforderlich!  
Bitte bei der  
Bestellung  
angeben



## 24er Variante G

**konfektioniert, inkl. 2 Gefache (unten eingelegt, oben vernietet)**

Glas-Ø	Gefache	Art-Nr.	€/St.
ca. 115 mm	12	1524212G	32,75
ca. 108 mm	15	1524215G	34,21
ca. 86 mm	24	1524224G	35,14
ca. 66 mm	40	1524240G	36,49

## 24er Variante C

**konfektioniert, inkl. eines gesteckten Gefaches**

Glas-Ø	Gefache	Art-Nr.	€/St.
ca. 115 mm	12	1524212C	28,38
ca. 108 mm	15	1524215C	30,22
ca. 84/89 mm	18	1524218C	32,06
12 Fächer mit ca. 89 mm, 6 Fächer mit ca. 84mm			
ca. 86 mm	24	1524224C	34,86
ca. 65/76 mm	28	1524228C	36,70
24 Fächer mit ca. 76 mm, 4 Fächer mit ca. 65mm			
ca. 66 mm	40	1524240C	42,11



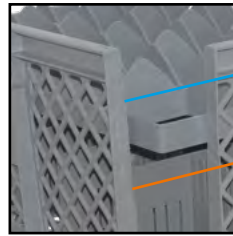
# 28er Gläserkorb - Glashöhe bis 240mm



**maximale Glashöhe: 240 mm**



**Korbmaße:**  
 Höhe Außenmaß: 280 mm  
 Höhe Innenmaß: 255 mm



**Gefachehöhe (Oberkante) 210x245mm  
 max. Höhe**

**Vernietet  
 Eingehängt** 235 mm  
 245 mm

**Eingelegt  
 Gesteckt** 60 mm  
 98 mm

**Mengenrabatte:**

**ab 20 Stück: 3%**

**ab 50 Stück: 5%**

**ab 100 Stück: 10%**



## 28er Variante D

**konfektioniert, inkl. 2 Gefache (unten gesteckt, oben eingehängt)**

Glas-Ø	Gefache	Art-Nr.	€/St.
ca. 115 mm	12	1528212D	31,70
ca. 108 mm	15	1528215D	34,16
ca. 86 mm	24	1528224D	37,25
ca. 66 mm	40	1528240D	41,37



**Genau  
 Glashöhe  
 erforderlich!  
 Bitte bei der  
 Bestellung  
 angeben**



## 28er Variante E

**konfektioniert, inkl. 2 Gefache (unten gesteckt, oben vernietet)**

Glas-Ø	Gefache	Art-Nr.	€/St.
ca. 115 mm	12	1528212E	33,01
ca. 108 mm	15	1528215E	35,83
ca. 86 mm	24	1528224E	38,77
ca. 66 mm	40	1528240E	42,88



## 28er Variante F

**konfektioniert, inkl. 2 Gefache (unten eingelegt, oben eingehängt)**

Glas-Ø	Gefache	Art-Nr.	€/St.
ca. 115 mm	12	1528212F	32,25
ca. 108 mm	15	1528215F	33,85
ca. 86 mm	24	1528224F	35,83
ca. 66 mm	40	1528240F	37,95



**Genau  
 Glashöhe  
 erforderlich!  
 Bitte bei der  
 Bestellung  
 angeben**



## 28er Variante G

**konfektioniert, inkl. 2 Gefache (unten eingelegt, oben vernietet)**

Glas-Ø	Gefache	Art-Nr.	€/St.
ca. 115 mm	12	1528212G	33,75
ca. 108 mm	15	1528215G	36,21
ca. 86 mm	24	1528224G	37,14
ca. 66 mm	40	1528240G	38,49

# 32er Gläserkorb - Glashöhe bis 290mm

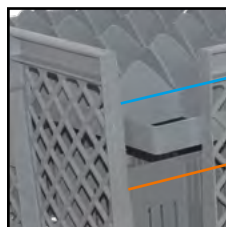


**maximale Glashöhe: 290 mm**



**Korbmaße:**  
 Höhe Außenmaß: 320 mm  
 Höhe Innenmaß: 305 mm

**Gefachehöhe (Oberkante) 250x295mm  
 max. Höhe**



**Vernietet  
 Eingehängt** 285 mm  
 295 mm

**Eingelegt  
 Gesteckt** 60 mm  
 98 mm



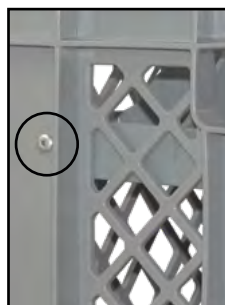
**Damit Ihnen nichts  
 abhanden kommt!  
 Siebdruck bereits  
 ab 20 Stück!  
 Siehe Seite 7**



## 32er Variante D

**konfektioniert, inkl. 2 Gefache (unten gesteckt, oben eingehängt)**

Glas-Ø	Gefache	Art-Nr.	€/St.
ca. 115 mm	12	1532212D	32,70
ca. 108 mm	15	1532215D	35,16
ca. 86 mm	24	1532224D	38,25
ca. 66 mm	40	1532240D	42,37



**Genau  
 Glashöhe  
 erforderlich!  
 Bitte bei der  
 Bestellung  
 angeben**



## 32er Variante E

**konfektioniert, inkl. 2 Gefache (unten gesteckt, oben vernietet)**

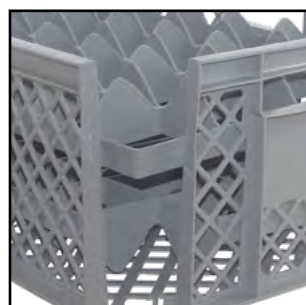
Glas-Ø	Gefache	Art-Nr.	€/St.
ca. 115 mm	12	1532212E	34,01
ca. 108 mm	15	1532215E	36,83
ca. 86 mm	24	1532224E	39,77
ca. 66 mm	40	1532240E	43,88



## 32er Variante F

**konfektioniert, inkl. 2 Gefache (unten eingelegt, oben eingehängt)**

Glas-Ø	Gefache	Art-Nr.	€/St.
ca. 115 mm	12	1532212F	33,25
ca. 108 mm	15	1532215F	35,25
ca. 86 mm	24	1532224F	36,83
ca. 66 mm	40	1532240F	38,95



**Genau  
 Glashöhe  
 erforderlich!  
 Bitte bei der  
 Bestellung  
 angeben**



## 32er Variante G

**konfektioniert, inkl. 2 Gefache (unten eingelegt, oben vernietet)**

Glas-Ø	Gefache	Art-Nr.	€/St.
ca. 115 mm	12	1532212G	34,75
ca. 108 mm	15	1532215G	37,21
ca. 86 mm	24	1532224G	38,14
ca. 66 mm	40	1532240G	39,49



# Spülbecken/Zubehör

## SYSTEM KIEDAISCH®

### Gläserpülbecken

Im Festbereich bestens bewährt. Leicht zu transportieren und sehr robust und langlebig.



rostfrei,  
feuerverzinkt

### Spülbecken mit verzinktem Gestell

Art-Nr.	Bezeichnung	VE	€/St.
1503090	2 x 90 l	1	554,50

Wannen mit 1 1/4" Ablaufstutzen und Stopfen versehen,  
Gestelle feuerverzinkt. Alle Teile einzeln beziehbar.  
Gesamtlänge 123 cm, Arbeitshöhe 90 cm



### Ersatzpülbecken mit Bohrung (links und rechts), ohne Ablaufstutzen

Art-Nr.	Bezeichnung	VE	€/St.
1503001	90 l	2	184,50

Beckengröße 61 x 59 x 42 cm (L x B x H)

Bezug nur paarweise

### Spülbecken, Zubehör

Art-Nr.	Bezeichnung	VE	€/St.
1503020	Ablaufstutzen komplett	1	14,45
1503010	Überlaufrohr für Spülbecken	1	10,35
1503025	Gummistopfen gebohrt mit Seil	1	6,25



## Holzproduktion im eigenen Werk!

Als führender und umweltbewusster Hersteller von Holzverpackungen verwenden wir überwiegend Holz aus nachhaltiger Forstwirtschaft.



Gefertigt durch unsere Tochterfirma Holzmanufaktur **Carl Moser s.r.o.** mit Sitz in Cvikov, Tschechien, werden Ihre Produkte **unverwechselbar!**



Der **nachwachsende Werkstoff Holz** - so individuell wie Ihre Ansprüche.



Sonderanfertigungen aller Art können wir in **liebvoller Handarbeit** oder technischer Großserienfertigung umsetzen!



**Individuelle Holzartikel bereits ab 50 Stück!**  
 - hochwertigste Qualität  
 - langfristige Werbewirkung durch Ihr individuelles Logo  
 - schnelle Lieferzeiten



## Weitere nachhaltige Produkte aus unserem Standardprogramm:



**Krempelkarton inkl. Zwischendeckel, aus 40% igem Graspapieranteil**



**Nistkasten Natur aus Vollholz (passend für Flaschen bis 255mm Höhe und 115mm Breite)**



**Papier-Selbstkleband**



**Packpapier Natron Natur 2 kg**



**Präsentkarton Pure Natur/Schwarz**



**Tragetüte Kraft Natur**

# Referenzen

## Grenzenlose Individualität!

Für jedes Produkt entwickeln wir die passende Lösung. Wir produzieren für Sie maßgefertigte Verpackungen aller Art. Die Mindestmenge ist jeweils abhängig von der Produktart und vom Produktionsverfahren. **Hier einige Beispiele:**



Holzkruste für die Kristallreliquie der Heiligen Zdislava - ein Geschenk an den Papst im November 2021



Holzbox mit Schiebedeckel und Gefache



Holzkrustchen mit Schiebedeckel und Digitaldruck



Trennwandelement im Bierkastendesign



Tragetüte mit Flexodruck



Tischdisplay - braungebeizt mit Kreidefläche

### Orientierung der Mindestmengen:

Holzkrusten ab 50 Stk. - Tragetüten ab ca. 100 Stk. - Geschenkkartonen ab ca. 100 Stk. - Holzdisplays ca. 10 Stk. - Holzsteigen ab 100 Stk. Transportkartons je nach Ausführung - Holz-Flaschenträger ab 100 Stk. - Geschenkbänder ab 1000 Meter - Seiden-/Natronpapier ab 10 kg



BITTE BEACHTEN SIE:

1. Die in der beigefügten Preisliste genannten Preise sind freibleibend und verstehen sich zuzüglich der gesetzlichen Mehrwertsteuer.
2. Es gelten unsere allgemeinen Geschäftsbedingungen.
3. **Lieferung und Abnahme:** Die meisten in unserem aktuellen Katalog aufgeführten Artikel werden von uns lagermäßig geführt. Es ist dennoch möglich, dass einzelne Artikel zum Jahresende bzw. bis zur nächsten Produktion nicht mehr lieferbar sind. Die Hersteller behalten sich vor, z. B. einzelne Motive und Ausführungen auch während der Gültigkeitsdauer unseres Katalogs aus dem Lieferprogramm zu entfernen. Für alle Aufträge gilt Liefermöglichkeit vorbehalten. Zugesagte Lieferfristen werden möglichst eingehalten, jedoch wird keine Verbindlichkeit hierfür übernommen. Ansprüche auf Schadenersatz, die durch nicht eingehaltene Lieferfristen geltend gemacht werden, können vom Verkäufer nicht übernommen werden.  
Technische Änderungen der Konstruktion unserer Modelle behalten wir uns ausdrücklich vor.  
Übliche Abweichungen von Färbung, Qualität, Reinheit und Festigkeit der Waren bleiben vorbehalten. Bei Sonderanfertigungen ist eine Mehr- und Minderlieferung von bis zu 20 % zulässig. Bei Sonderanfertigungen im Kartonagenbereich gelten zusätzlich die Lieferbedingungen der Druckindustrie.  
Lieferung ab Lager Waiblingen bzw. **ab 750,- € Nettowarenwert FREI HAUS** innerhalb Deutschlands inkl. Verpackung (zzgl. Inselzuschlag). Darunter berechnen wir **eine Frachtpauschale von 7 % des Nettowarenwertes (mind. 8,- €) – dies wird auf der Rechnung ausgewiesen.**
4. **Beanstandungen und Mängelrügen** sind sofort bei Empfang der Ware unmittelbar geltend zu machen. Etwaige Transportschäden und Fehlermeldungen sind sofort bei Empfang bzw. Entladung festzustellen und durch den Transporteur bestätigen zu lassen. Versteckte Mängel sind binnen eines Monats nach Erhalt der Ware am Bestimmungsort anzuzeigen.
5. Die Ware steht bis zur vollständigen Bezahlung unter Eigentumsvorbehalt. Bei Bestellung oder Anfrage wird Ihre Adresse gespeichert, so dass Sie automatisch bei Erscheinen ein kostenloses Exemplar unseres neuen Kataloges erhalten.
6. Unsere Kataloge genießen **urheberrechtlichen Schutz.**
7. **Gültigkeit der Preise:**  
die jeweils aktuellen Preise finden Sie in unserem Online-Shop unter [shop.carlmoser.de](http://shop.carlmoser.de)
8. Irrtum und Abweichungen von Katalogabbildungen vorbehalten.
9. Bei **telefonischer Bestellung** übernehmen wir keine Garantie für die Richtigkeit der Lieferung.
10. Bitte beachten Sie: **Alle Abbildungen sind Dekobeispiele. Lieferung erfolgt ohne Inhalt.**

KONDITIONEN:

- |  |  |
|--|--|
| <ul style="list-style-type: none"> <li>↪ alle Preise zzgl. MwSt. - siehe Preisliste</li> <li>↪ <b>Erstaufträge</b> nur per SEPA-Lastschrift oder Vorausrechnung abzgl. <b>3% Skonto</b></li> <li>↪ Beachten Sie die aktuellen vereinbarten <b>Sonderkonditionen</b> der Einkaufsverbände</li> <li>↪ <b>FREI HAUS ab 750,-EUR Nettowarenwert innerhalb Deutschlands inkl. Verpackung (zzgl. Inselzuschlag)</b><br/>Darunter berechnen wir eine Frachtpauschale von <b>7% des Nettowarenwertes (mind. 8,- €).</b></li> <li>↪ <b>Tagesaktuelle Netto-Preise finden Sie nach dem Login unter <a href="http://shop.carlmoser.de">shop.carlmoser.de</a></b></li> </ul> | <ul style="list-style-type: none"> <li>↪ <b>Mengenrabatte Geschenkkartonagen / Tüten:</b><br/>500 Stück      5%<br/>1000 Stück     10%</li> <li>↪ <b>Mengenrabatte Premium-Holzboxen:</b><br/>50 Stück        3%<br/>100 Stück      7,5%<br/>250 Stück      10%</li> <li>↪ <b>Mengenrabatte Gläserkörbe:</b><br/>20 Stück        3%<br/>50 Stück        5%<br/>100 Stück      10%</li> </ul> |
|--|--|

(auf  % gekennzeichnete Artikel)

**24 Stunden online einkaufen**  
unter [shop.carlmoser.de](http://shop.carlmoser.de)

